



**Gianni
Ferrari**

TURBO



**CATALOGO PARTI DI RICAMBIO
CATALOGUE PIECES DETACHEES
ERSATZTEILKATALOG
PARTS MANUAL**

21.03.2013



INDICE • PART LIST • TABLES DES MATRIERES • STÜCK LISTE

- TAV 01** > TELAIO - SEDILE
FRAME - SEAT
CHASSIS - SIEGE
CHASSIS - SITZ

- TAV 02** > TRASMISSIONE
TRANSMISSION
TRANSMISSION
ANTRIEB

- TAV 03** > LEVE COMANDI
CONTROL LEVERS
LEVIERS COMMANDES
STEUERUNGSHEBELS

- TAV 04** > CINGHIE
BELTS
RIEMEN
COURROIES

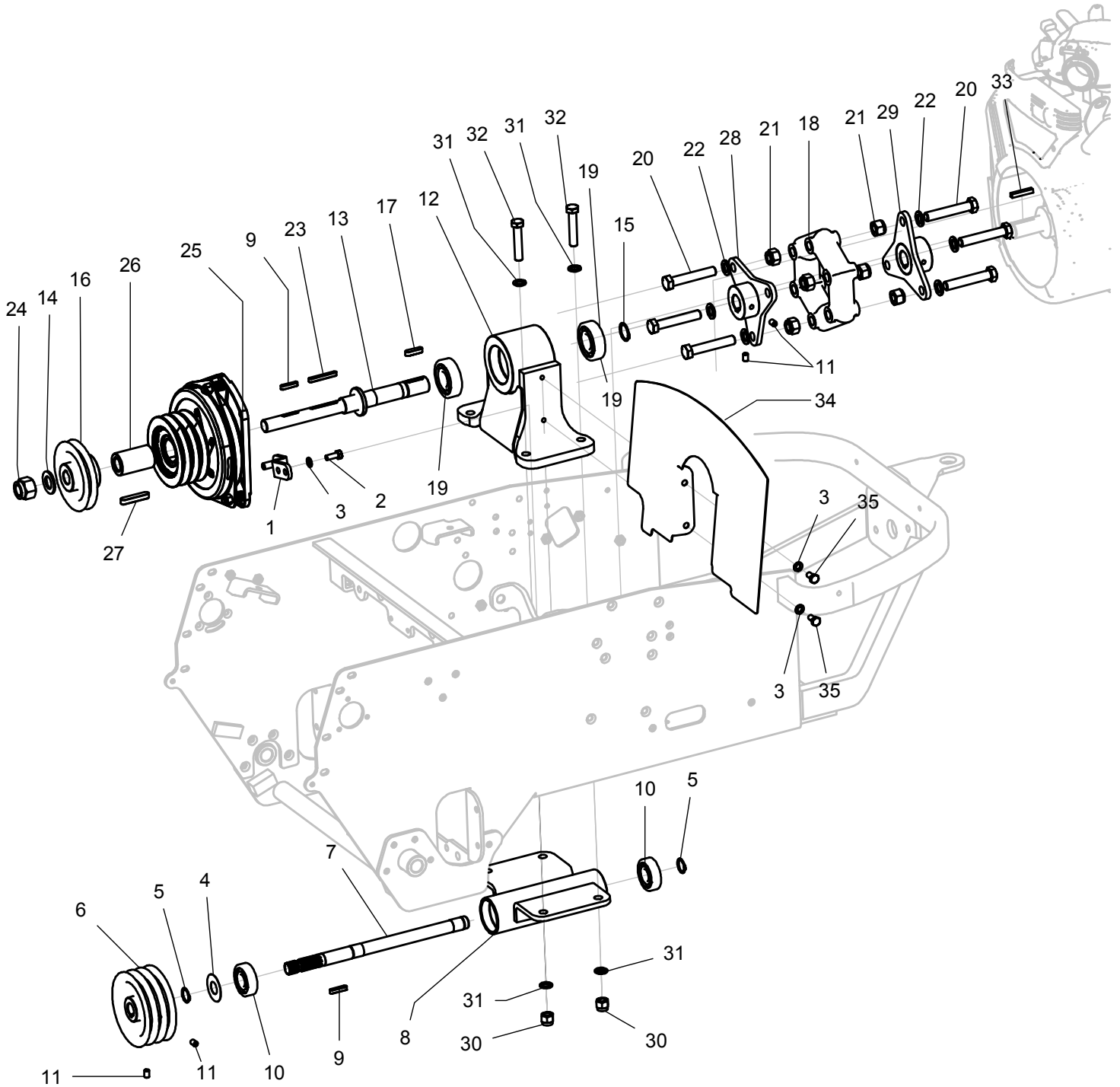
- TAV 05** > SERBATOI CARBURANTE
FUEL TANKS
RESERVOIRS CARBURANT
KRAFTSTOFF TANKS

- TAV 06** > RUOTE
WHEELS
ROUES
RÄDER

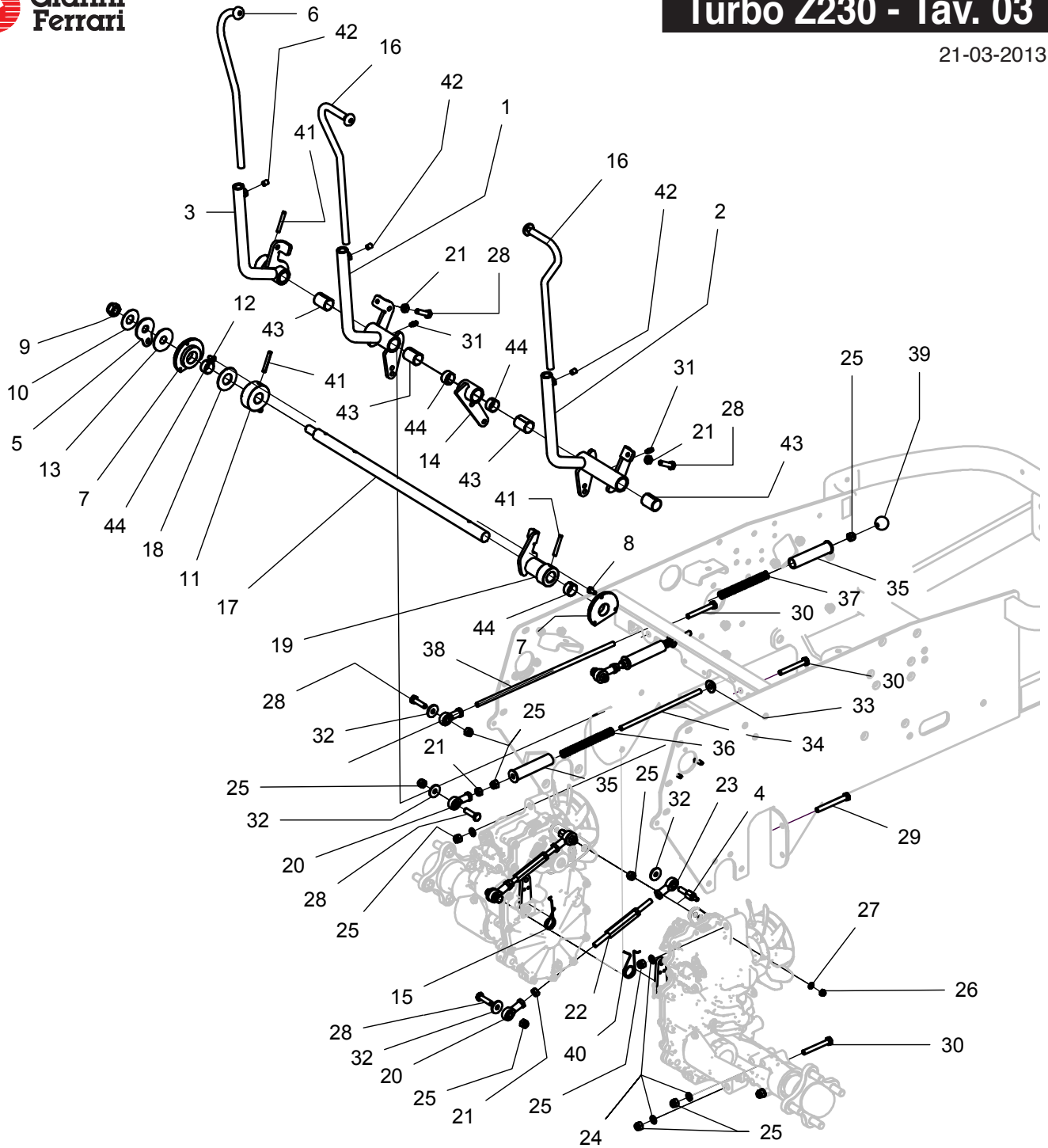
- TAV 07** > TRASMISSIONE IDRAULICA
HYDRAULIC TRANSMISSION
TRANSMISSION HYDRAULIQUE
HYDRAULISCHER ANTRIEB

- TAV 08** > MOTORE
ENGINE
MOTEUR
MOTOR

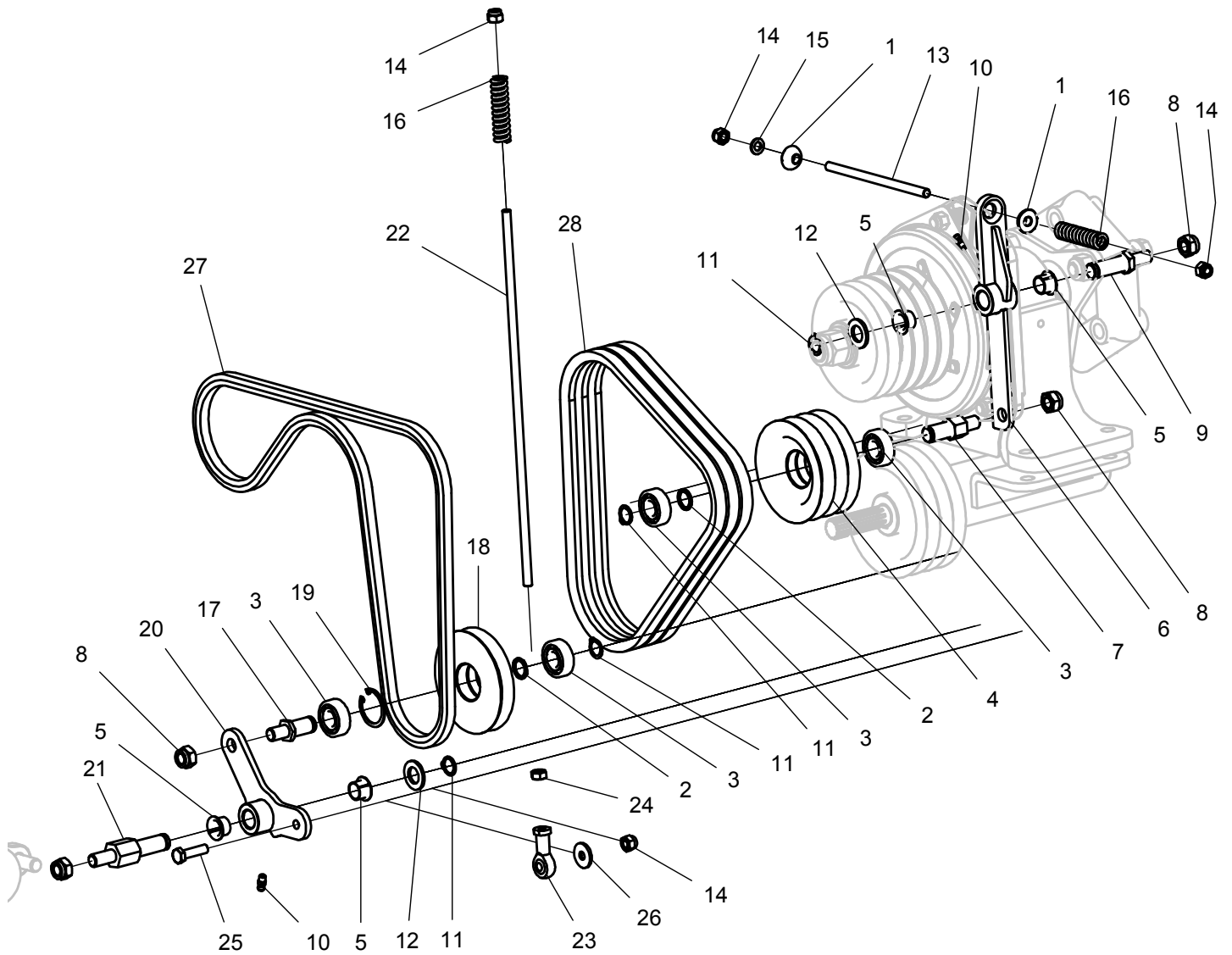
- TAV 09** > IMPIANTO ELETTRICO
ELECTRICAL SYSTEM
EQUIPEMENT ELECTRIQUE
ELEKTRISCHE ANLAGE



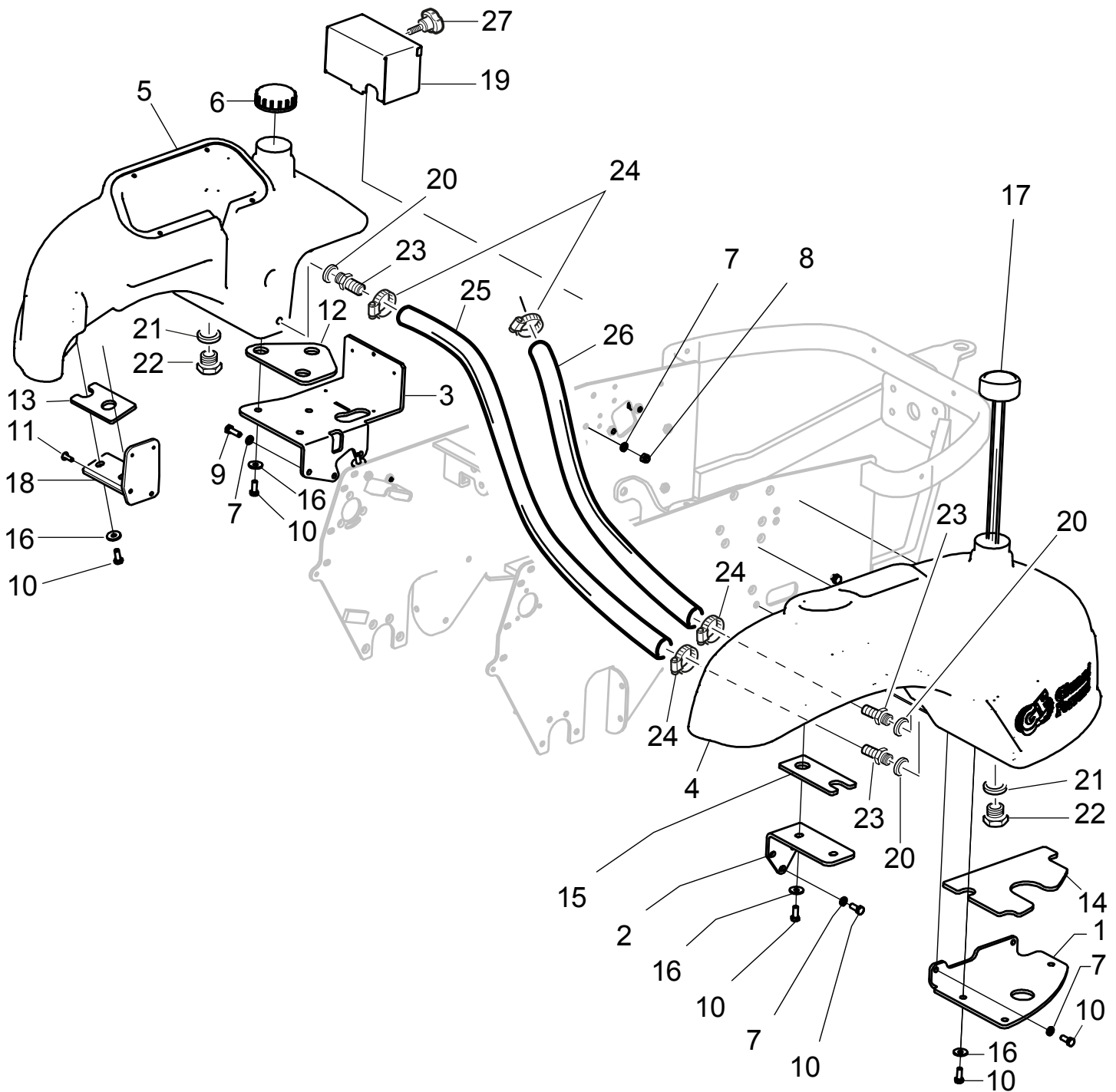
Ref.	Leg.	Code	Q.ty	Ref.	Leg.	Code	Q.ty	Ref.	Leg.	Code	Q.ty
1		01.50.40.0038	1	13		01.40.40.0038	1	25		00.34.10.0011	1
2		00.92.05.1070	2	14		00.68.01.0090	1	26		01.40.40.0041	1
3		00.68.01.0030	6	15		00.03.00.0210	1	27		00.43.10.0015	1
4		01.40.00.2030	1	16		01.40.40.0015	1	28		01.50.40.0046	1
5		00.03.00.0160	2	17		00.43.08.0030	1	29		01.50.40.0045	1
6		01.40.40.0009	1	18		00.39.02.0020	1	30		00.26.04.0080	4
7		01.40.40.0008	1	19		00.22.25.6201	2	31		00.68.01.0050	8
8		01.50.40.0003	1	20		00.92.08.0160	6	32		00.92.07.0130	4
9		00.43.00.0110	2	21		00.26.04.0090	6	33		00.55.02.0090	1
10		00.22.20.5202	2	22		00.68.01.0060	6	34		01.60.40.0126	1
11		00.96.05.0030	4	23		00.43.00.0150	1	35		00.92.05.1040	4
12		01.50.40.0018	1	24		00.26.04.0120	1				



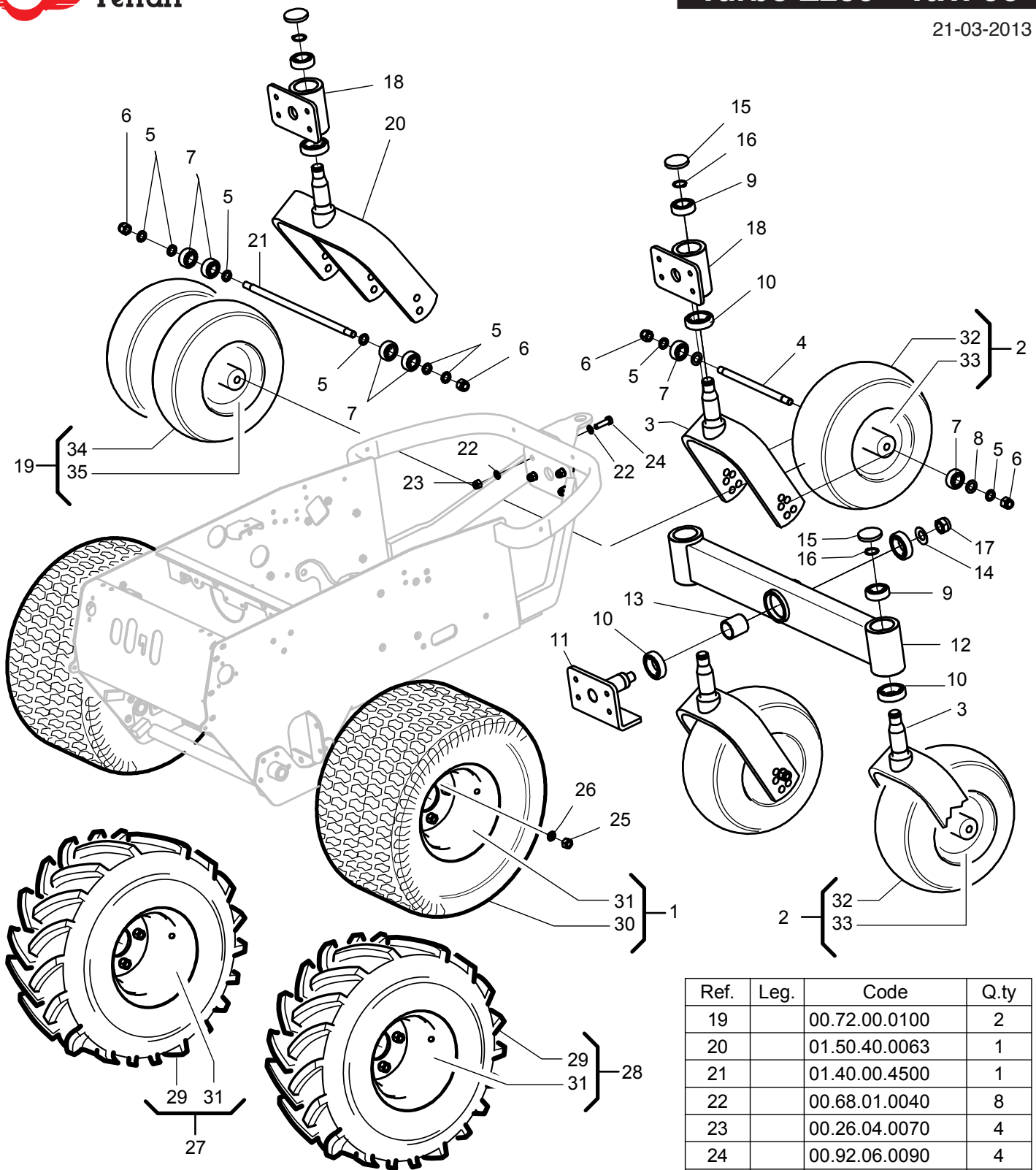
Ref.	Leg.	Code	Q.ty	Ref.	Leg.	Code	Q.ty	Ref.	Leg.	Code	Q.ty
1		01.50.40.0011	1	16		01.50.40.0023	2	31		00.42.00.0010	2
2		01.50.40.0012	1	17		01.40.40.0021	1	32		00.68.02.0050	7
3		01.50.40.0014	1	18		01.40.40.0085	1	33		01.20.00.0030	2
4		01.40.40.0028	2	19		01.50.40.0057	1	34		01.40.40.0073	2
5		01.60.40.0027	1	20		00.78.01.0011	5	35		01.50.40.0049	3
6		01.50.40.0024	1	21		00.26.01.0060	6	36		00.47.00.0200	2
7		01.40.40.0068	2	22		01.40.40.0030	2	37		00.47.40.0011	1
8		00.92.03.1030	3	23		00.78.01.0008	2	38		01.50.40.0051	1
9		00.26.05.0090	1	24		00.68.01.0030	8	39		00.45.01.0208	1
10		00.48.00.0183	1	25		00.26.04.0060	18	40		00.47.40.0003	1
11		01.50.40.0015	1	26		00.26.05.0040	2	41		00.83.12.0040	3
12		00.95.04.0020	3	27		00.68.01.0020	2	42		00.96.05.0020	3
13		01.40.40.0042	1	28		00.92.05.1100	7	43		00.10.00.0031	4
14		01.50.40.0047	1	29		00.92.05.0180	4	44		00.10.20.0016	4
15		00.47.40.0002	1	30		00.92.05.0160	4				



Ref.	Leg.	Code	Q.ty	Ref.	Leg.	Code	Q.ty
1		01.20.00.0030	2	15		00.68.01.0030	1
2		01.40.00.1090	2	16		00.47.00.0101	2
3		00.22.05.0100	4	17		01.40.40.0005	1
4		01.40.40.0034	1	18		01.40.40.0016	1
5		00.10.20.1013	4	19		00.03.01.0160	1
6		01.50.40.0002	1	20		01.50.40.0048	1
7		01.40.40.0043	1	21		01.40.40.0004	1
8		00.26.05.0080	4	22		01.40.40.0062	1
9		01.40.40.0044	1	23		00.78.01.0011	1
10		00.42.00.0010	2	24		00.26.02.0060	1
11		00.03.00.0110	4	25		00.92.05.1100	1
12		00.68.08.0414	2	26		00.68.02.0050	1
13		01.40.40.0035	1	27		00.17.20.0001	1
14		00.26.04.0060	4	28		00.17.30.0001	3

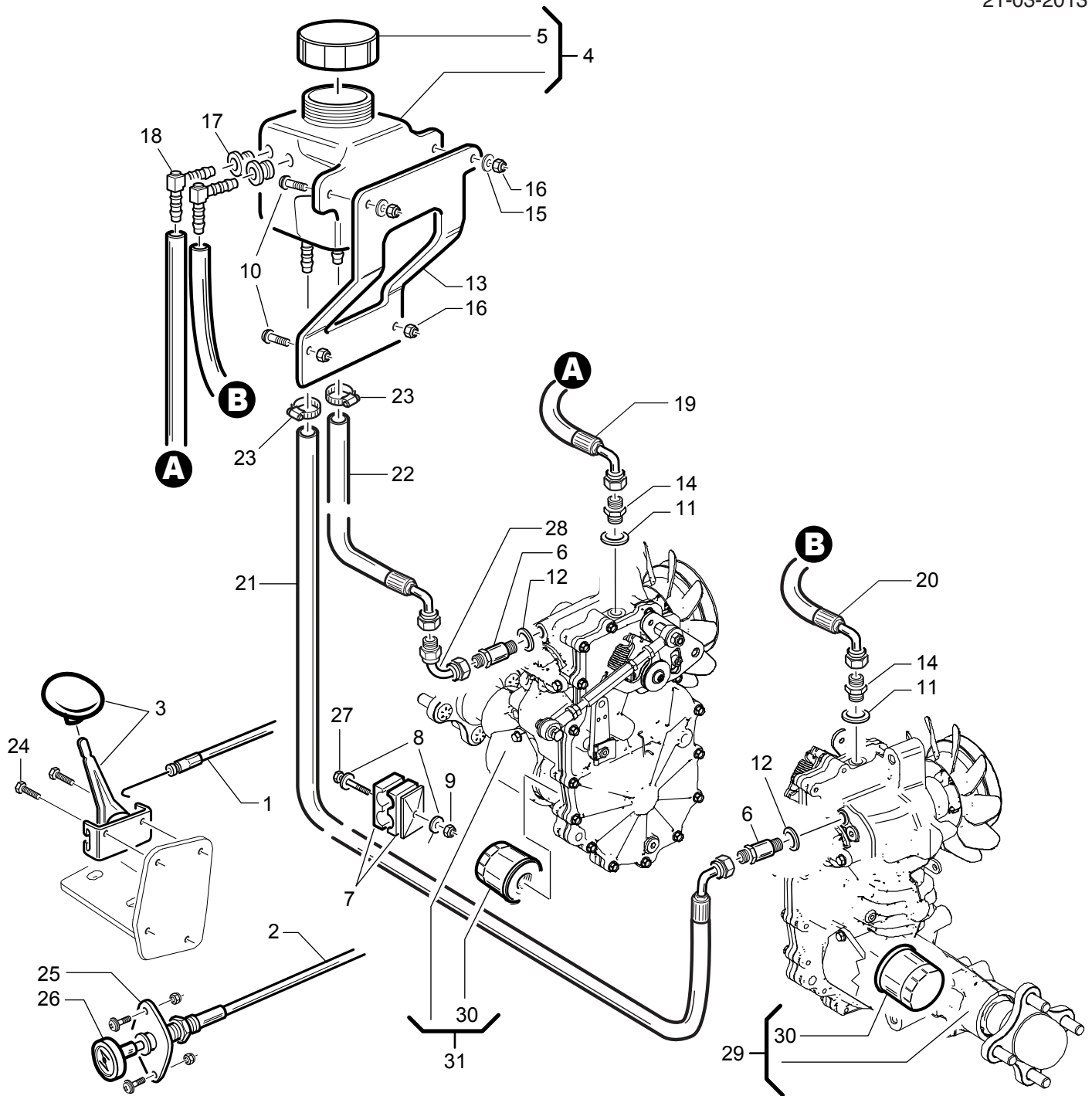


Ref.	Leg.	Code	Q.ty	Ref.	Leg.	Code	Q.ty	Ref.	Leg.	Code	Q.ty
1		01.60.40.0098	1	10		00.92.05.1070	17	19		01.60.40.0163	1
2		01.60.40.0099	1	11		00.90.04.3070	2	20		00.06.10.0202	3
3		01.60.40.0109	1	12		00.07.05.0014	1	21		00.06.10.0154	2
4		01.30.40.0001	1	13		00.07.05.0013	1	22		00.75.00.0036	2
5		01.30.40.0002	1	14		00.07.05.0016	1	23		00.75.00.0035	3
6		00.75.00.0012	1	15		00.07.05.0015	1	24		00.29.10.0030	4
7		00.68.01.0030	9	16		00.68.02.0050	10	25		00.89.01.0000	0,7m
8		00.26.04.0060	1	17		00.75.00.0009	1	26		00.89.01.0000	0,5m
9		00.92.05.1080	1	18		01.50.40.0061	1	27		00.45.01.0115	1

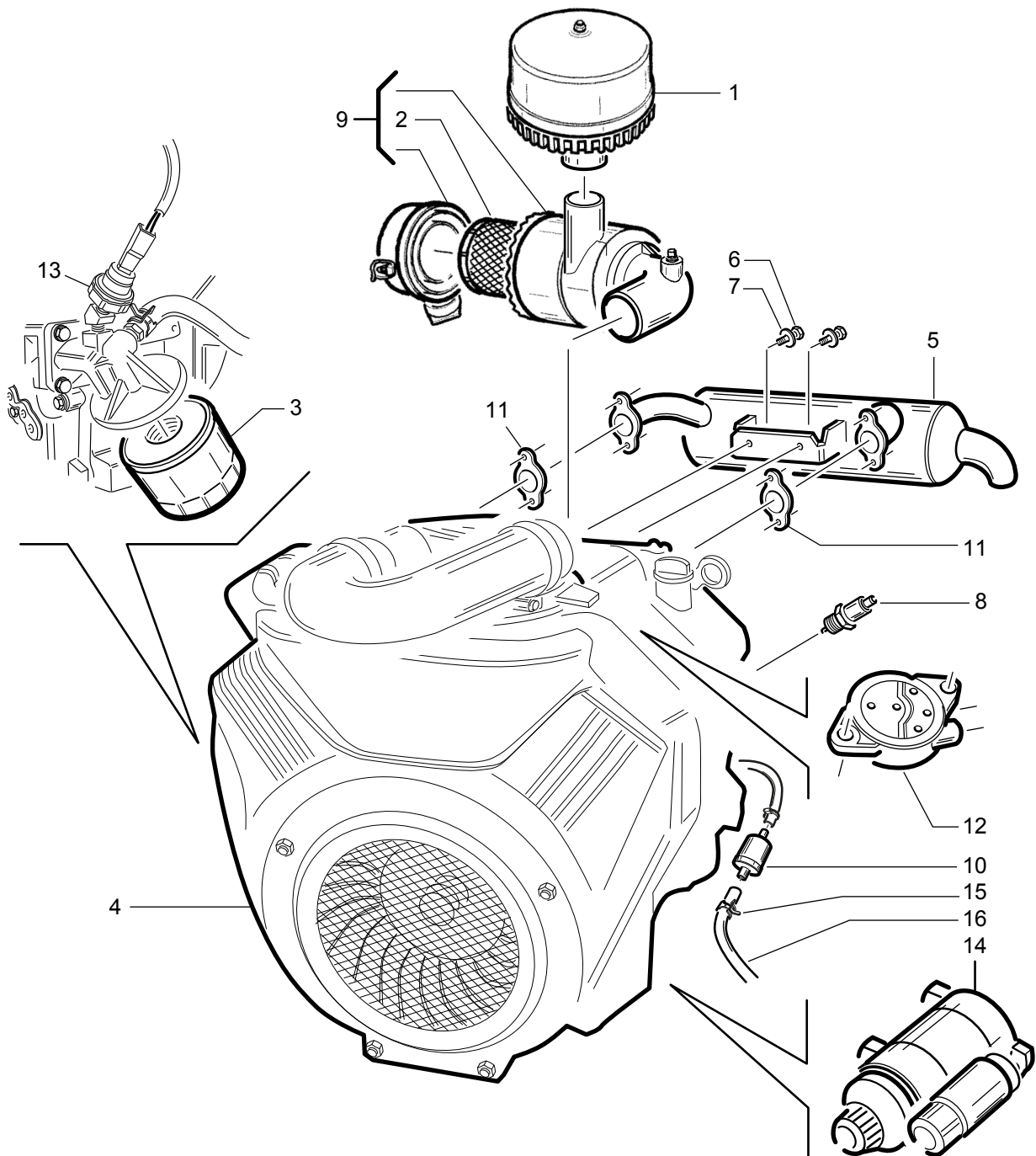


Ref.	Leg.	Code	Q.ty
19		00.72.00.0100	2
20		01.50.40.0063	1
21		01.40.00.4500	1
22		00.68.01.0040	8
23		00.26.04.0070	4
24		00.92.06.0090	4
25		00.26.00.0001	8
26		00.68.05.0010	8
27		00.72.40.0012	1
28		00.72.40.0013	1
29		00.59.00.0052	2
30		00.59.00.0072	2
31		00.16.40.0080	2
32		00.59.00.0120	3
33		00.16.00.0050	3
34		00.59.00.0110	2
35		00.16.00.0140	2

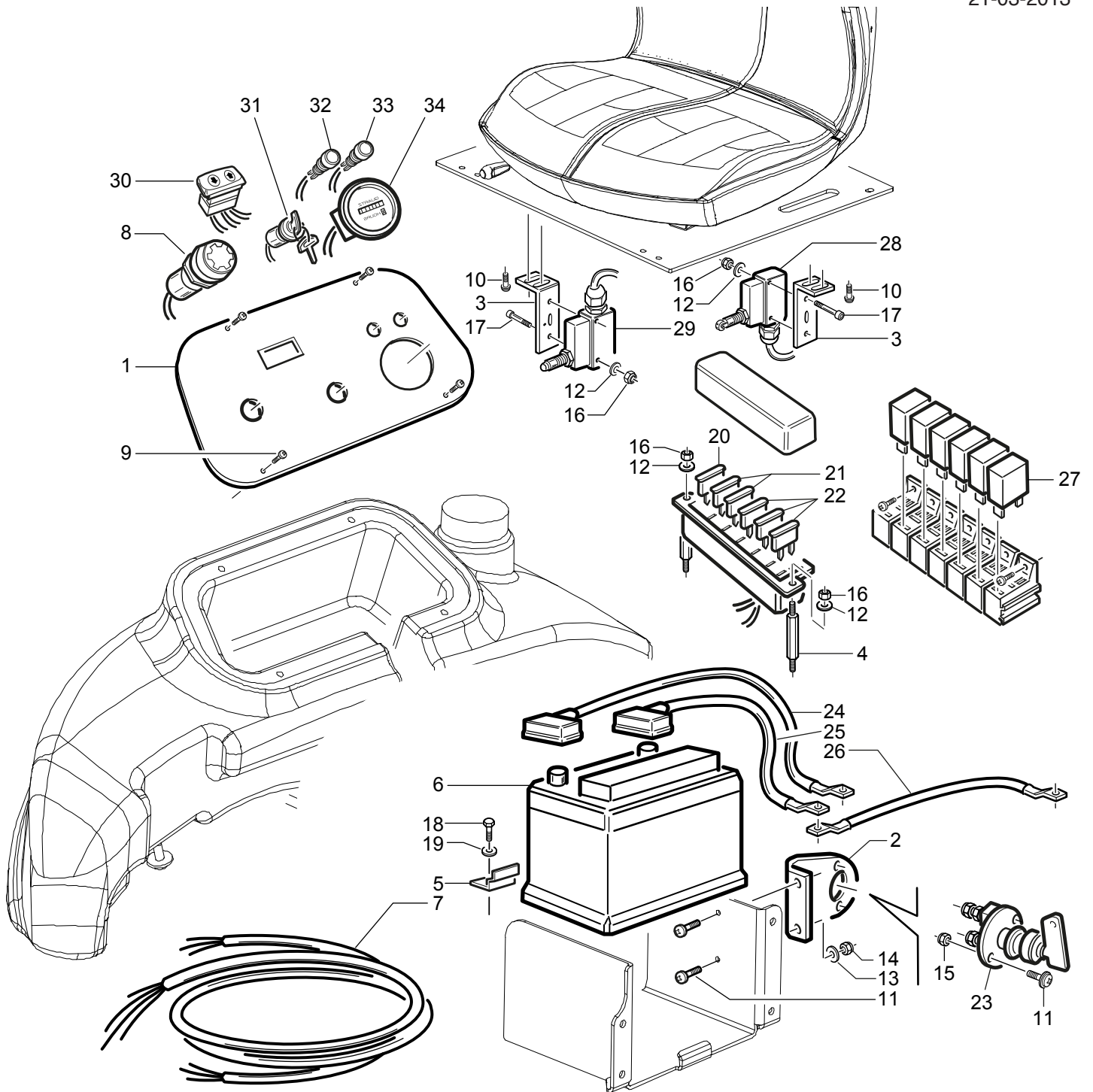
Ref.	Leg.	Code	Q.ty	Ref.	Leg.	Code	Q.ty
1		00.72.40.0011	2	10		00.22.00.0222	6
2		00.72.00.0110	3	11		01.50.40.0009	1
3		01.50.00.1041	3	12		01.50.40.0010	1
4		01.40.00.0470	3	13		01.40.40.0020	1
5		00.68.01.0060	12	14		00.48.00.0186	1
6		00.26.04.1090	8	15		00.07.06.0020	4
7		00.22.15.4201	10	16		00.03.00.0210	4
8		00.68.01.0070	6	17		00.26.05.1120	1
9		00.22.25.5201	4	18		01.50.40.0008	2



Ref.	Leg.	Code	Q.ty	Ref.	Leg.	Code	Q.ty	Ref.	Leg.	Code	Q.ty
1		00.25.01.0200	1	12		00.06.07.0108	2	23		00.29.02.0016	2
2		00.25.01.0201	1	13		01.60.40.0090	1	24		00.92.02.1030	2
3		00.25.02.0035	1	14		00.41.00.0809	2	25		01.50.40.0041	1
4		00.75.00.0075	1	15		00.68.01.0020	2	26		00.90.04.3030	2
5		00.75.00.0076	1	16		00.26.05.0040	2	27		00.92.05.0170	1
6		00.41.00.0119	2	17		00.75.00.0014	2	28		00.41.00.0921	1
7		00.41.00.0440	1	18		00.75.00.0015	2	29		00.41.00.3900	1
8		00.68.01.0030	2	19		00.41.40.0001	1	30		00.32.40.0010	2
9		00.26.04.0060	1	20		00.41.40.0002	1	31		00.41.00.3910	1
10		00.90.04.3070	4	21		00.41.40.0004	1				
11		00.06.04.0093	2	22		00.41.40.0003	1				



Ref.	Leg.	Code	Q.ty	Ref.	Leg.	Code	Q.ty	Ref.	Leg.	Code	Q.ty
1		00.32.03.0180	1	7		00.68.01.0050	2	13		00.55.02.0075	1
2		00.32.01.0090	1	8		00.55.02.0020	2	14		00.55.02.0255	1
3		00.32.01.0010	1	9		00.32.01.0080	1	15		00.29.10.0030	1
4		00.54.00.0016	1	10		00.32.01.0065	1	16		00.89.01.0000	0,5 m
5		00.46.40.0010	1	11		00.55.02.0110	2				
6		00.93.04.0055	2	12		00.55.02.0050	1				



Ref.	Leg.	Code	Q.ty	Ref.	Leg.	Code	Q.ty	Ref.	Leg.	Code	Q.ty
1		01.60.40.0133	1	13		00.68.01.0020	2	25		00.40.00.0277	1
2		01.60.40.0135	1	14		00.26.04.0040	2	26		00.40.00.0279	1
3		01.60.40.0136	2	15		00.26.05.0040	2	27		00.40.00.0175	6
4		01.40.40.0084	2	16		00.26.04.0020	6	28		00.40.00.0047	1
5		01.60.20.0069	1	17		00.90.02.0110	4	29		00.40.00.0754	1
6		00.09.00.0020	1	18		00.92.05.1040	1	30		00.40.00.2277	1
7		00.40.00.0010	1	19		00.68.01.0030	1	31		00.40.00.0083	1
8		00.40.00.2235	1	20		00.40.00.0799	1	32		00.40.00.1121	1
9		00.91.05.1040	4	21		00.40.00.0803	2	33		00.40.00.1130	1
10		00.90.04.3030	4	22		00.40.00.0804	3	34		00.40.00.0100	1
11		00.90.04.3070	4	23		00.40.00.2090	1				
12		00.68.03.0010	4	24		00.40.00.0278	1				



Advanced Groundcare Solutions™





**Gianni
Ferrari**

TURBO

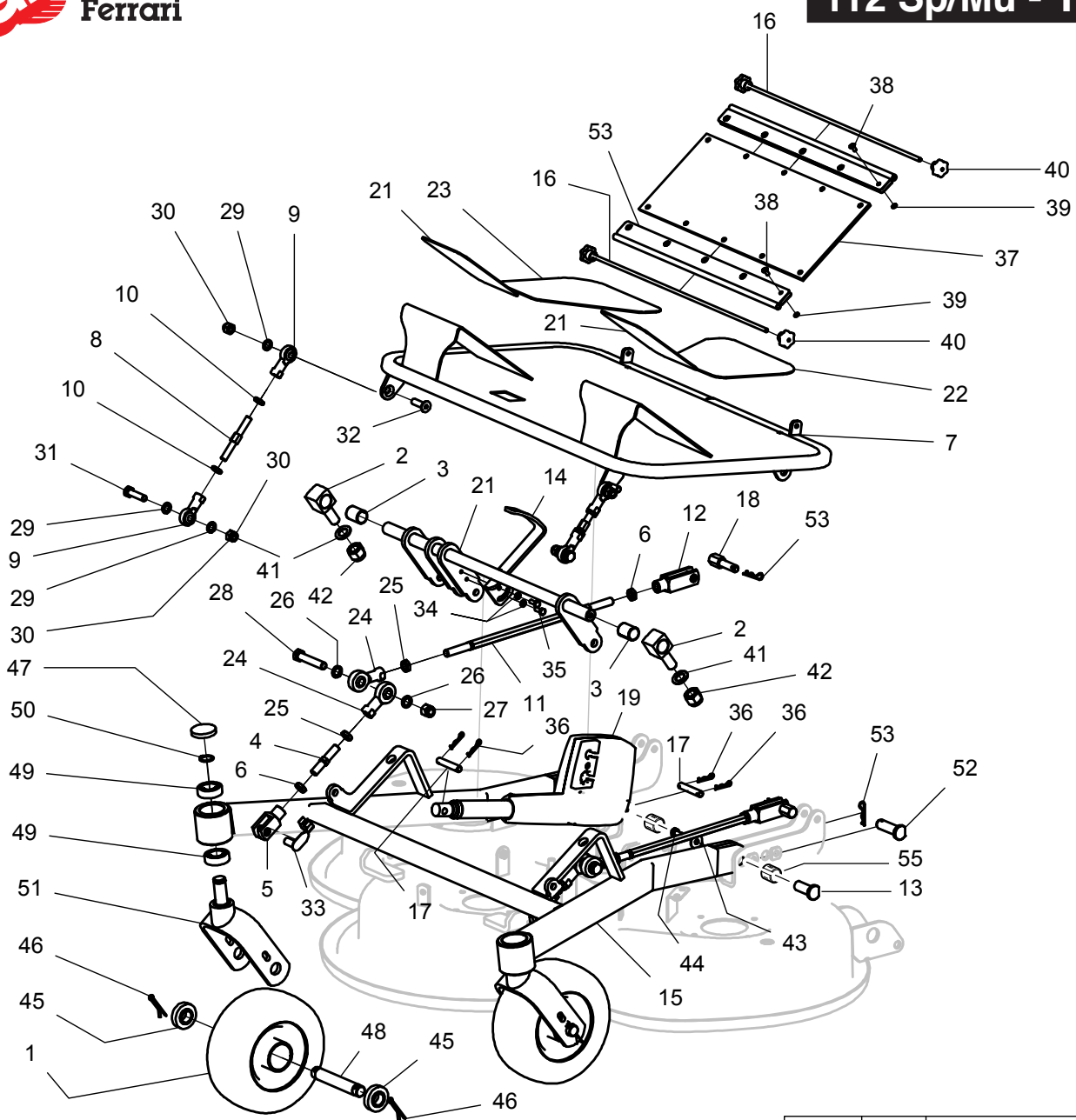
112 SP/Mulching

PIATTO 112 SP/Mulching
TONDEUSE 112 SP/Mulching
MÄHWERK 112 SP/Mulching
MOWERDECK 112 SP/Mulching

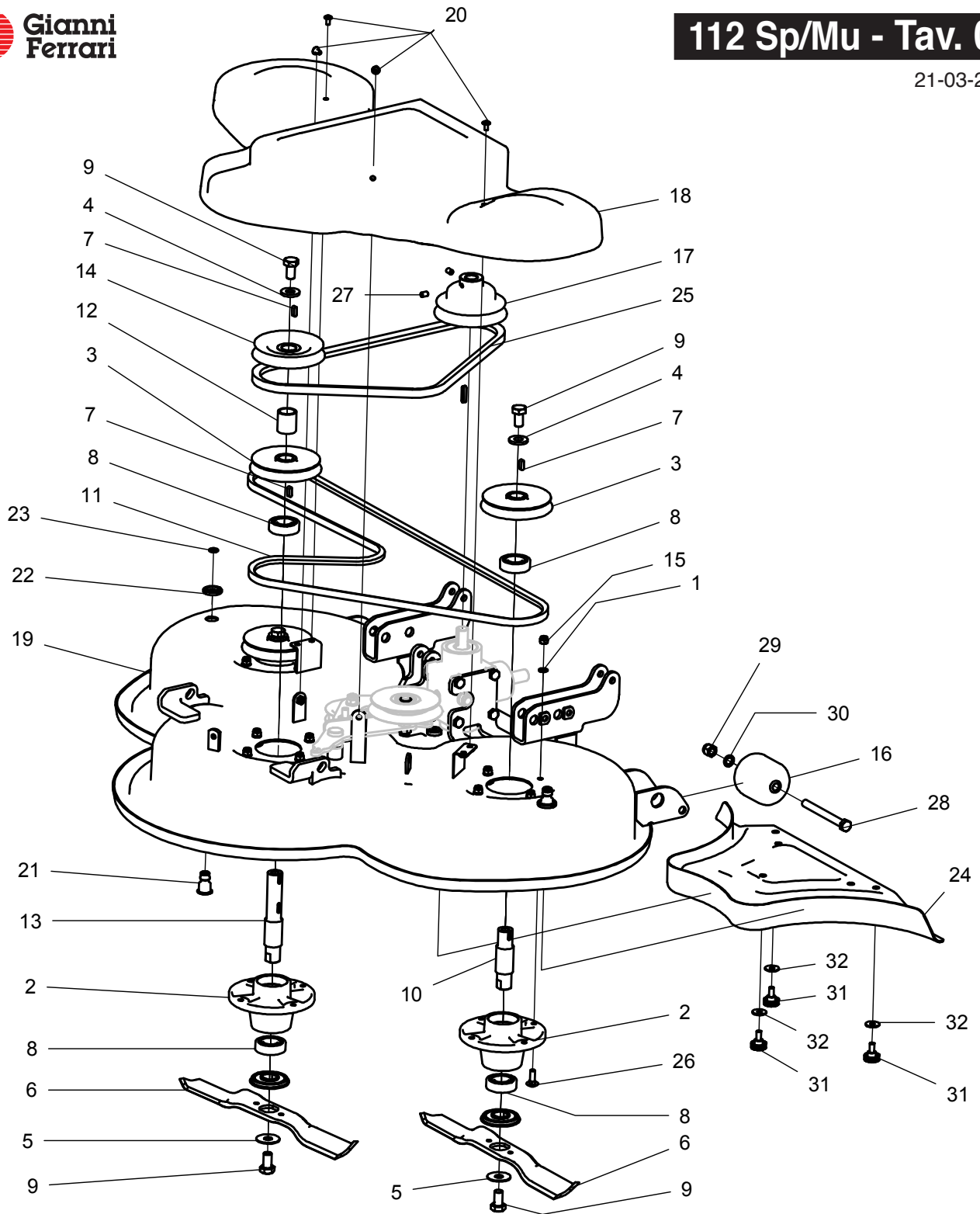


**CATALOGO PARTI DI RICAMBIO
CATALOGUE PIECES DETACHEES
ERSATZTEILKATALOG
PARTS MANUAL**

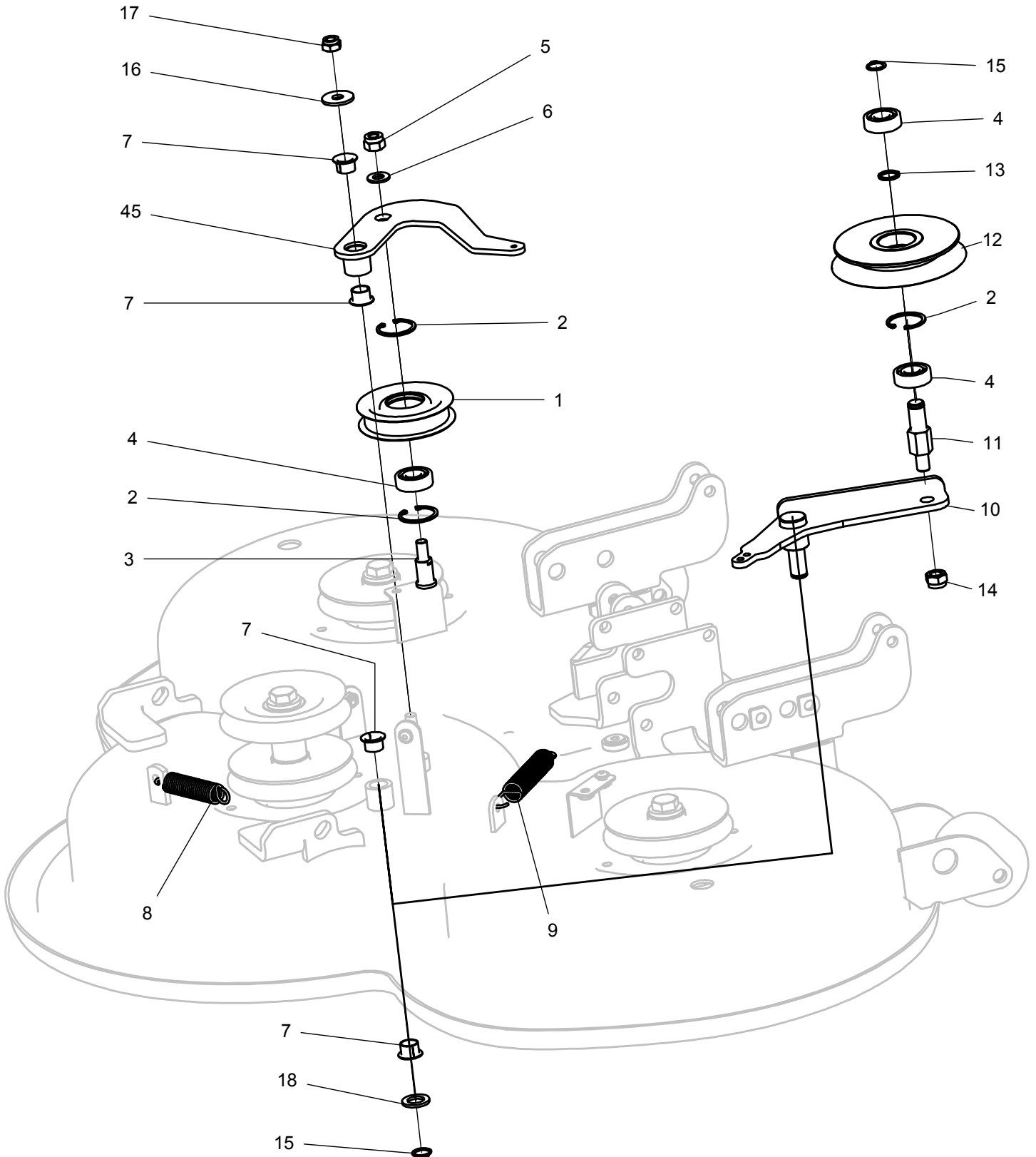
21.03.2013



Ref.	Leg.	Code	Q.ty	Ref.	Leg.	Code	Q.ty	Ref.	Leg.	Code	Q.ty
								37		01.29.00.0001	1
1		00.72.00.0203	2	19		00.40.00.1015	1	38		00.66.06.0060	10
2		01.40.00.0771	2	20		01.50.40.0055	2	39		00.68.01.0010	2
3		00.10.00.0031	2	21		00.07.05.0300	2	40		00.45.00.0004	4
4		01.40.40.0078	2	22		00.07.05.0301	1	41		00.68.01.0070	2
5		00.33.04.0020	2	23		00.07.05.0302	1	42		00.26.04.0100	2
6		00.26.03.0090	4	24		00.78.01.0015	4	43		00.68.02.0050	2
7		01.50.40.0036	1	25		00.26.03.0091	4	44		00.92.05.1040	2
8		01.40.40.0079	2	26		00.68.01.0050	4	45		01.30.00.0180	4
9		00.78.01.0012	4	27		00.26.04.0080	2	46		00.18.04.0075	4
10		00.26.03.0080	4	28		00.92.07.0140	2	47		00.07.06.0010	2
11		01.40.40.0077	2	29		00.68.01.0040	6	48		01.50.00.0800	2
12		00.33.04.0010	2	30		00.26.04.0070	4	49		00.22.00.0210	4
13		01.40.40.0080	2	31		00.92.06.0100	2	50		00.03.00.0160	2
14		01.60.40.0162	1	32		00.95.06.0080	2	51		01.50.00.7200	2
15		01.50.40.0054	1	33		00.33.04.0021	2	52		01.40.40.0104	2
16		01.40.40.0076	2	34		00.68.01.0020	2	53		00.18.00.1010	4
17		01.40.40.0092	2	35		00.92.03.1050	2	54		01.50.40.0053	2
18		01.40.40.0094	2	36		00.18.00.1011	4	55		00.10.20.1014	4



Ref.	Leg.	Code	Q.ty	Ref.	Leg.	Code	Q.ty	Ref.	Leg.	Code	Q.ty
1		00.68.01.0030	16	13		01.40.40.0089	1	24		01.60.40.0169	1
2		00.15.40.0001	3	14		01.40.40.0058	1	25		00.17.40.0001	1
3		01.40.40.0086	3	15		00.26.04.0060	16	26		00.97.02.3025	12
4		00.68.20.0014	3	16		00.72.00.0230	2	27		00.96.05.0030	2
5		00.48.00.0181	3	17		01.40.40.0052	1	28		00.92.07.0230	2
6		01.33.40.0001	3	18		01.30.40.0005	1	29		00.26.04.0080	2
7		92.00.00.0020	4	19		01.50.40.0033	1	30		00.68.01.0050	2
8		00.26.04.0270	6	20		00.90.04.3040	4	31		00.45.01.0036	3
9		00.92.08.3060	6	21		01.40.40.0096	2	32		00.68.02.0050	3
10		01.40.40.0087	2	22		00.36.03.2051	2	33		00.26.05.0080	1
11		00.17.25.0001	1	23		00.06.07.0108	2	34		00.03.00.0110	1
12		01.40.40.0090	1								



Ref.	Leg.	Code	Q.ty	Ref.	Leg.	Code	Q.ty	Ref.	Leg.	Code	Q.ty
1		01.40.40.0091	1	7		00.10.20.1013	4	13		01.40.00.1090	1
2		00.03.01.0160	3	8		00.47.00.0012	1	14		00.26.05.0080	1
3		01.40.40.0095	1	9		00.47.00.0011	1	15		00.03.00.0110	2
4		00.22.00.0100	1	10		01.50.40.0037	1	16		00.68.02.0070	1
5		00.26.04.0071	1	11		01.40.40.0061	1	17		00.26.05.0070	1
6		00.68.01.0040	1	12		01.40.40.0059	1	18		00.68.01.0065	1



Advanced Groundcare Solutions™

